

REPARATION FISSURES ET CASSURES

REVETEMENT ELASTIQUE D'ETANCHEITE EXTERIEUR

Tuiles cassées, solins, souches de cheminées, gouttières, chenaux

APPLICATION:

- Matériel : brosse, rouleau, pinceau.
- Appliquer comme une peinture sur tous fonds sains, désinfectés, secs, propres et cohérents.
 - Sur les fonds traditionnels : 1^o couche diluée à 50% d'eau pour fixer le fond, suivie de 2 couches de produit pures
 - Dans le cas de fissures importantes, utiliser une bande d'armature polyester (**ARMATURE D'ETANCHEITE**) à noyer entre deux couches de **REPARATION FISSURES ET CASSURES** pures.
- Nettoyage du matériel à l'eau, immédiatement après usage.

RECOMMANDATIONS:

- Ne pas appliquer par température inférieure à 5°C ou supérieure à 35°C, par risque de pluies ou de neige, par temps venté.
- Se conserve 1 an en emballage d'origine fermé

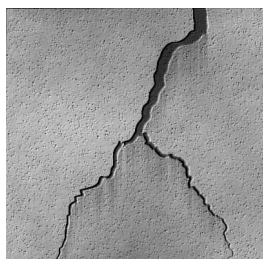
SECHAGE:

- Séchage (20°C) : 6 heures
- Recouvrable : 24 heures minimum

CLASSIFICATION:

-AFNOR NF T 36-005 Famille I Classe 7b2

- Diluant: Eau



FISSURES, TUILES CASSEES, SOLINS, SOUCHES DE CHEMINEES



GOUTTIERES, CHENAUX

PROPRIETES:

- Mise en œuvre facile et rapide
- Film totalement étanche à l'eau
- Microporeux: laisse respirer le support
- Excellente résistance aux agressions climatiques : ultraviolets , gel.
- Supporte sans rupture des allongements exceptionnels.
- Résiste au faïençage et à la fissuration
- Ne contient aucun produit bitumineux
- Existe en différents coloris : blanc, tuile, ardoise, gris, paille, pierre de taille.
- Peut être teinté avec des colorants universels (3% maximum).

CONSOMMATION:

- 0,5 kg à 1 kg/ m² par couche

« La présente notice a pour but d'informer notre clientèle sur les propriétés de notre produit. Les renseignements qui y figurent sont fondés sur nos connaissances actuelles et le résultat d'essais effectués avec un constant souci d'objectivité, en fonction de conditions d'utilisations conformes aux normes ou DTU en vigueur ; ces renseignements ne peuvent pas suppléer un descriptif approprié à la nature et à l'état des fonds à peindre. L'évolution de la technique étant permanente, il appartient à notre clientèle, avant toute mise en œuvre, de vérifier auprès de nos services que la présente notice n'a pas été modifiée par une édition plus récente. »

ARCANE Industries

Z.I des Palud 73 avenue du Douard 13685 AUBAGNE cedex - FRANCE
tél : 04 42 82 16 95 fax : 04 42 82 16 77